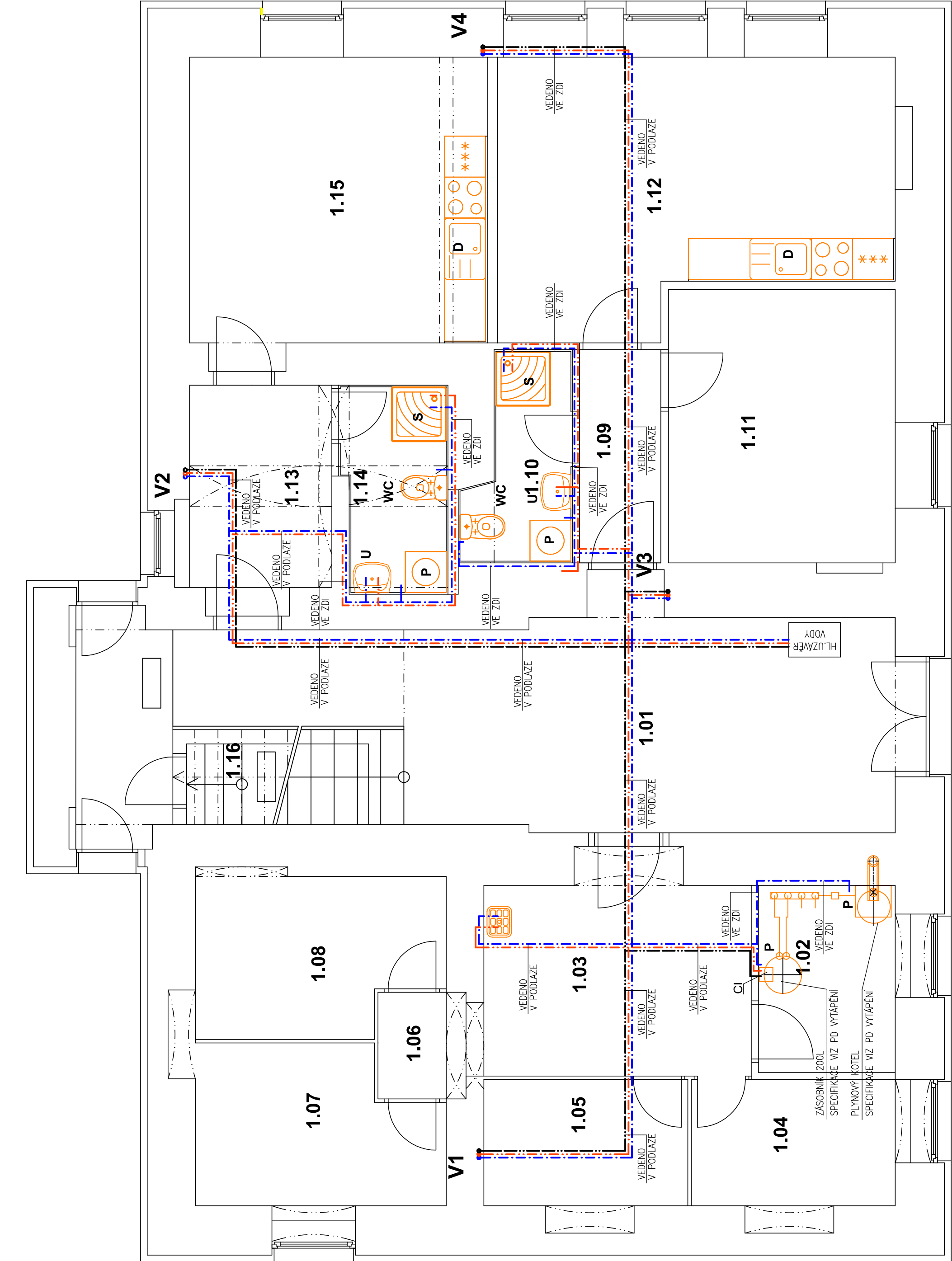


PŮDORYS 1.NP - SCHÉMA VODOVODU



Tabulka místností				
Číslo	Jméno	Plachta	Poznámka	Výška
1.01	CHODBA	38,22	DLAŽBA KERAMICKÁ	2,88
1.02	TECHNICKÁ MÍSTNOST	5,48	BET. MAZANINA	2,88
1.03	CHODBA	10,94	BET. MAZANINA	2,98
1.04	ÚLOŽNÍ PROSTOR – BYT Č.1	5,52	BET. MAZANINA	2,98
1.05	ÚLOŽNÍ PROSTOR – BYT Č.2	5,52	BET. MAZANINA	2,98
1.06	CHODBA	2,29	BET. MAZANINA	2,98
1.07	ÚLOŽNÍ PROSTOR – BYT Č.3	7,84	BET. MAZANINA	2,98
1.08	ÚLOŽNÍ PROSTOR – BYT Č.4	7,98	BET. MAZANINA	2,98
1.09	VSTUPNÍ CHODBA – BYT Č.1	3,71	DLAŽBA KERAMICKÁ	2,50
1.10	KOUPELNA – BYT Č.1	4,18	DLAŽBA KERAMICKÁ	2,50
1.11	POKOJ – BYT Č.1	13,28	PVC	2,50
1.12	POKOJ + KK – BYT Č.1	21,24	PVC	2,50
1.13	VSTUPNÍ CHODBA – BYT Č.2	6,16	DLAŽBA KERAMICKÁ	2,50
1.14	KOUPELNA – BYT Č.2	4,63	DLAŽBA KERAMICKÁ	2,50
1.15	POKOJ + KK – BYT Č.2	18,70	PVC	2,50
1.16	TECHNICKÁ MÍSTNOST	3,14	DLAŽBA KERAMICKÁ	0–2,00

LEGENDA POTRUBÍ

OZNAČENÍ	NÁZEV
	ROZVOD STUDENÉ VODY PN 16
	ROZVOD TEPLÉ UŽÍTKOVÉ VODY PN 20
	ROZVOD CÍRKULAČNÍ VODY PN 20
POZNÁMKA	
VEDENÍ BUDE PROVEDENO Z TRUB PPR PN16 A PN 20 (NUTNO OVĚŘIT TLAK NA PŘÍPOJCE)	
VEDENÍ BUDE IZOLOVÁNO MIRELON 9MM	

POZN.

VŠECHNY ROZVODY VODOVODU BUDOU VEDENY VE ZDI A V PODLAŽE  
NA PŘÍPOJNÝM VODOVODNÍM POTRUBÍ BUDE INSTALOVÁN POJISTOVACÍ VENTIL, VYPUSŤEČ VENTIL, KULOVÝ UZÁVĚR S FILTREM A  
ZPĚTNÁ KLAPKA  
V 1.NP V NEBYTOVCH PROSTORECH BUDOU V PODLAŽE NA STUDENÉ VODĚ INSTALOVÁNY TOPNÉ KABELY VČ. TERMOSTATU

STAVBA:

SOCIÁLNÍ BYDLENÍ MĚSTA LIBERCE

PROJEKTOVÁ PŘÍPRAVA

BYTOVÝ DŮM C

MÍSTO:

PROBŮŠŤSKÁ 628/1, LIBEREC III – JEŘÁB

P.P.Č.1630, 1631, 1638, 1639 A 1641, K.O.LIBEREC

INVESTOR:

STATUTÁRNÍ MĚSTO LIBEREC

NÁM. DR.E.BENEŠE 1, 460 59 LIBEREC 1

V.Z. TIBOREM BATHÁNYM, PRÍMÁTOR MĚSTA

PROJEKTOVÁ ČÁST:

D.1.4.A – ZDRAVOTECHNICKÉ ZAŘÍZENÍ BUDOV

PKHOŠEK

Jan Hošek

Mikulášovice 795

407 79

IČO: 03454339

hosek@pk-hosek.cz

+420 732 437 160

Hlavní projektant:

JAN HOŠEK

Zodpovědný projektant:

JAN HOŠEK

Vypracoval:

JAN HOŠEK

Formát:

6x44

Datum:

09/2017

Stupeň PD:

DŮR–SP

Část:

D.1.4

Paré číslo:

2017123

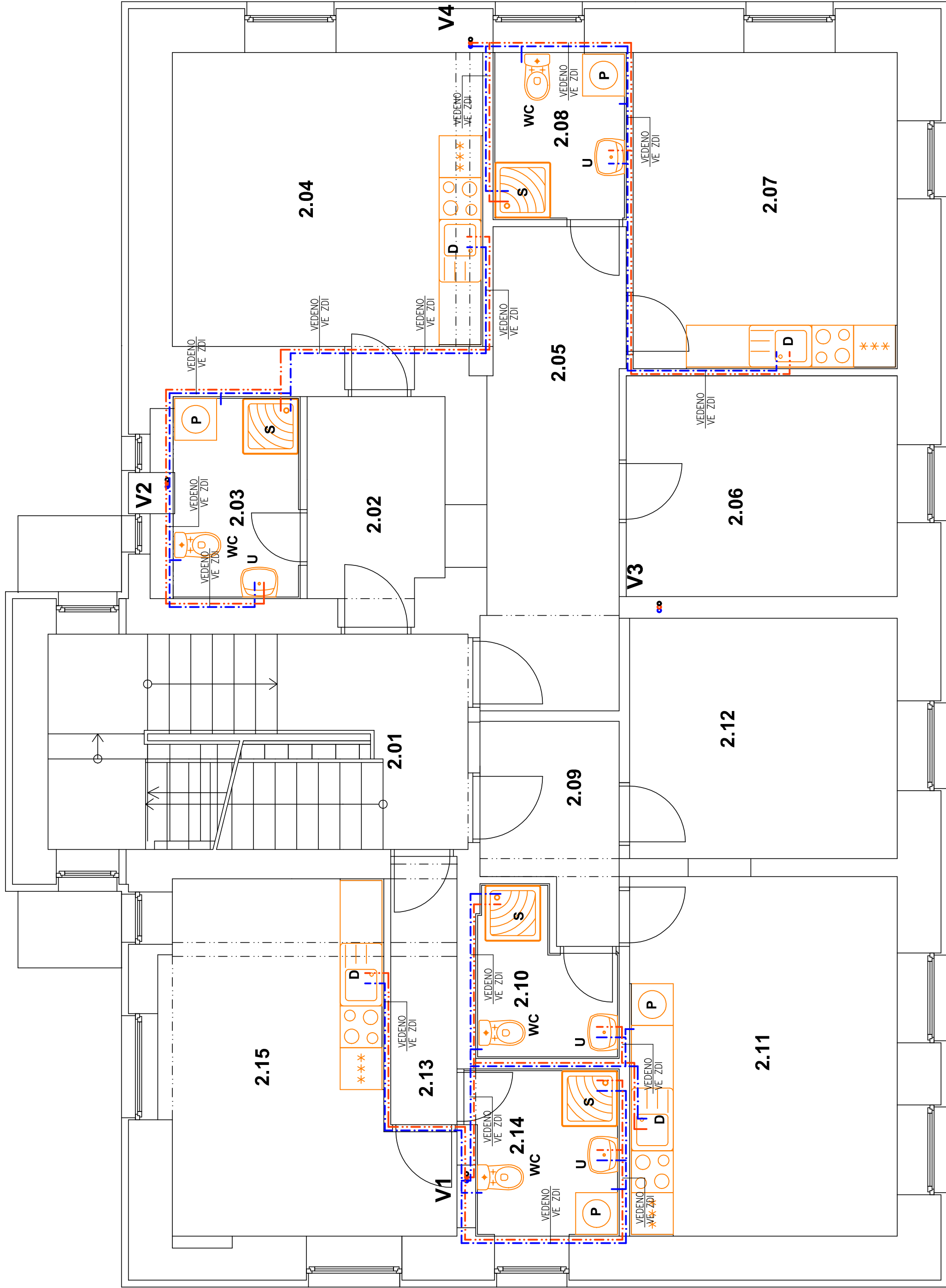
Měřítko:

1:50

Číslo výkresu:

A.4

# PŮDORYS 2.NP - SCHÉMA VODOVODU



## Tabulka místností

Číslo	Jméno	Plocha	Podlaha	Poznímkna	Strop	Výška
2.01	CHODBA SE SCHOUDIŠTĚM	21,10	DLAŽBA KERAMICKÁ	SOKL	SDK POODLED	2,75
2.02	VSTUPNÍ CHODBA – BYT Č.3	6,06	DLAŽBA KERAMICKÁ	SOKL	SDK POODLED	2,75
2.03	KOUPELNA – BYT Č.3	5,29	DLAŽBA KERAMICKÁ	KERAMICKÝ OBKLAD	SDK POODLED	2,75
2.04	POKOUJ + KK – BYT Č.3	19,42	PVC	OBKLAD LINKY	SDK POODLED	2,75
2.05	VSTUPNÍ CHODBA – BYT Č.4	13,35	DLAŽBA KERAMICKÁ	SOKL	SDK POODLED	2,75
2.06	POKOUJ – BYT Č.4	12,33	PVC		SDK POODLED	2,75
2.07	POKOUJ + KK – BYT Č.4	17,21	PVC	OBKLAD LINKY	SDK POODLED	2,75
2.08	KOUPELNA – BYT Č.4	4,58	DLAŽBA KERAMICKÁ	KERAMICKÝ OBKLAD	SDK POODLED	2,75
2.09	VSTUPNÍ CHODBA – BYT Č.5	5,46	DLAŽBA KERAMICKÁ	SOKL	SDK POODLED	2,75
2.10	KOUPELNA – BYT Č.5	4,25	DLAŽBA KERAMICKÁ	KERAMICKÝ OBKLAD	SDK POODLED	2,75
2.11	POKOUJ + KK – BYT Č.5	19,81	PVC	OBKLAD LINKY	SDK POODLED	2,75
2.12	POKOUJ – BYT Č.5	13,42	PVC		SDK POODLED	2,75
2.13	VSTUPNÍ CHODBA – BYT Č.6	3,66	DLAŽBA KERAMICKÁ	SOKL	SDK POODLED	2,75
2.14	KOUPELNA – BYT Č.6	4,08	DLAŽBA KERAMICKÁ	KERAMICKÝ OBKLAD	SDK POODLED	2,75
2.15	POKOUJ + KK – BYT Č.6	17,64	PVC	OBKLAD LINKY	SDK POODLED	2,75

## LEGENDA POTRUBÍ

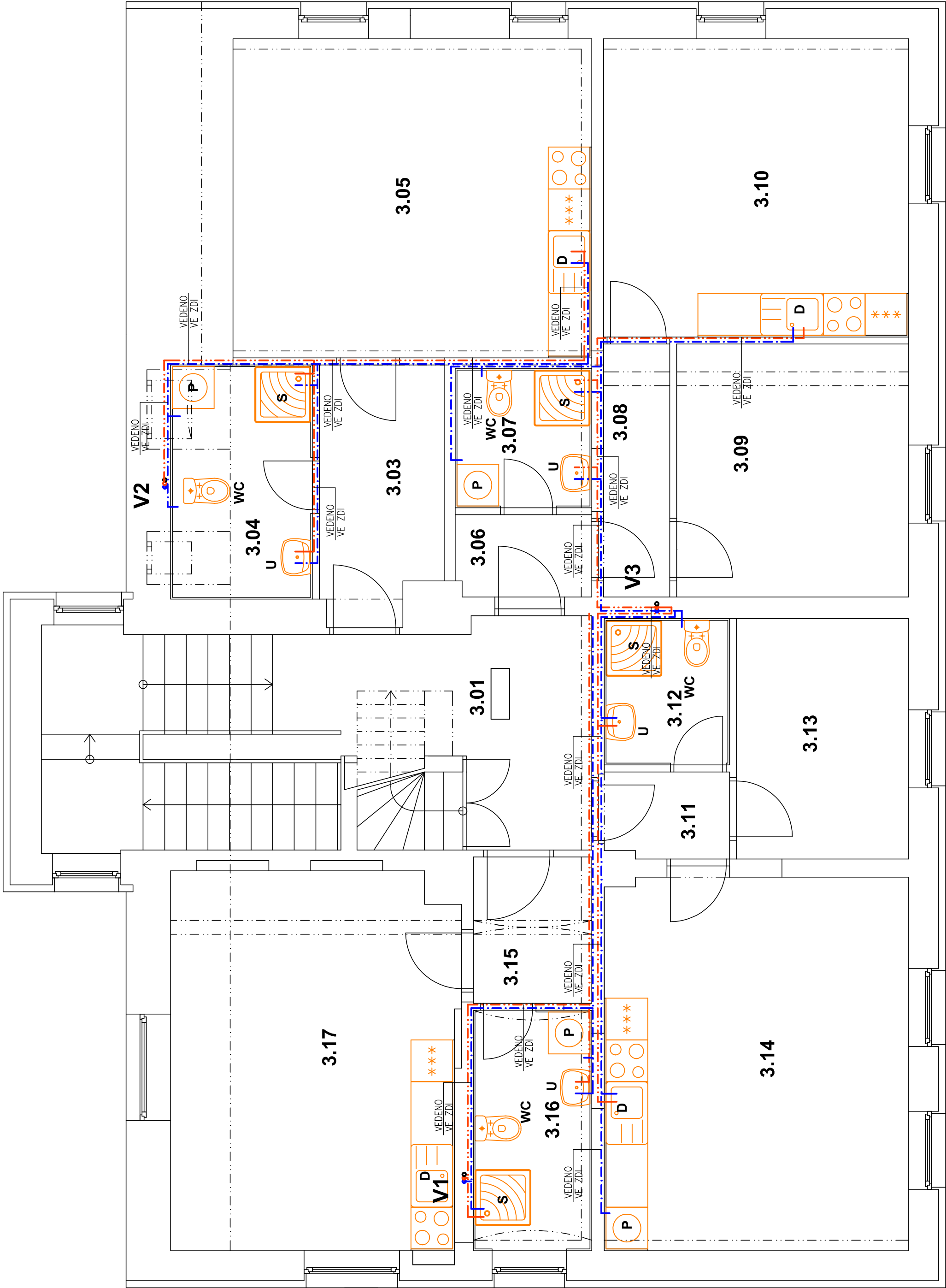
ROZVOD STUDENÉ VODY PN 16	ROZVOD TEPLÉ UŽÍTKOVÉ VODY PN 20	ROZVOD CÍRKULAČNÍ VODY PN 20
POZNÁMKA		
VEDENÍ BUDE PROVEDENO Z TRUB PPR PN16 A PN 20 (NUTNO OVĚŘIT TLAK NA PŘÍPOJCE)		
VEDENÍ BUDE IZOLOVÁNO MIRELON 9MM		

POZN.

VŠECHNY ROZVODY VODOVODU BUDOU VEDENY VE ZDI A V PODLAŽE NA PRÍVODNIM VODOVODNIM POTRUBÍ BUDE INSTALOVANÝ POJISTOVACÍ VENTIL, VYPOUŠŤIČ VENTIL, KULOVÝ UZÁVĚR S FILTREM A ZPĚTNÁ KLAPKA

STAVBA: SOCIÁLNÍ BYDLENÍ MĚSTA LIBERCE PROJEKTVÁ BYDLENÍ PŘÍPRAVA BYTOVÝ DŮM C				Jan Hošek Mikulšovice 795 407 79 IČO: 03454339 hošek@pk-hosek.cz +420 732 437 160	
MÍSTO: PROBOŠTŠKÁ 628/1, LIBEREC III – JERÁB P.P.Č.1630, 1631, 1638, 1639 A 1641, K.Ú.LIBEREC	HLAVNÍ PROJEKTANT: JAN HOŠEK	ZODPOVĚDNÝ PROJEKTANT: JAN HOŠEK	VYPRACOVAL: JAN HOŠEK		
INVESTOR: STATUTÁRNÍ MĚSTO LIBEREC NÁM. DR.ELISENÉ 1, 460 59 LIBEREC 1 V.Z. TIBOREM BATHYÁNYM, PRIMÁTOR MĚSTA	FORMÁT: 6xA4	DATAUM: 09/2017	PARE ČÍSLO:		
	STUPEŇ PD: DČR–SP	ZAKAZKA ČÍSLO: 2017123			
	PROJEKTOVÁ ČÁST: D.1.4A – ZDRAVOTECHNICKÉ ZAŘÍZENÍ BUDOV	ČÁST: D.1.4	MĚŘÍTKO: 1:50		
VÝKRES: PŮDORYS 2.NP - SCHÉMA VODOVODU		ČÍSLO VÝKRESU: A.5			

PŮDORYS 3.NP - SCHÉMA VODOVODU



Tabulka místností

Číslo	Jméno	Plocha	Podlaha	Poznámka	Strop	Výška
3.01	CHODBA SE SCHODIŠTĚM	23,98	DLAŽBA KERAMICKÁ	SOKL	SDK PODHLED	2,5
3.03	VSTUPNÍ CHODBA – BYT Č.7	5,89	DLAŽBA KERAMICKÁ	SOKL	SDK PODHLED	2,5
3.04	KOUPELNA – BYT Č.7	6,84	DLAŽBA KERAMICKÁ	KERAMICKÝ OBKLAD	SDK PODHLED	2,5
3.05	POKOJ + KK – BYT Č.7	23,59	PVC	OBKLAD LINKY	SDK PODHLED	2,5
3.06	VSTUPNÍ CHODBA – BYT Č.8	2,29	DLAŽBA KERAMICKÁ	SOKL	SDK PODHLED	2,5
3.07	KOUPELNA – BYT Č.8	3,92	DLAŽBA KERAMICKÁ	KERAMICKÝ OBKLAD	SDK PODHLED	2,5
3.08	CHODBA – BYT Č.8	3,45	PVC		SDK PODHLED	2,5
3.09	POKOJ – BYT Č.8	12,09	PVC		SDK PODHLED	2,5
3.10	POKOJ + KK – BYT Č.8	18,75	PVC	OBKLAD LINKY	SDK PODHLED	2,5
3.11	VSTUPNÍ CHODA – BYT Č.9	2,2	DLAŽBA KERAMICKÁ	SOKL	SDK PODHLED	2,5
3.12	KOUPELNA– BYT Č.9	3,78	DLAŽBA KERAMICKÁ	KERAMICKÝ OBKLAD	SDK PODHLED	2,5
3.13	POKOJ – BYT Č.9	8,52	PVC		SDK PODHLED	2,5
3.14	POKOJ + KK – BYT Č.9	23,36	PVC	OBKLAD LINKY	SDK PODHLED	2,5
3.15	VSTUPNÍ CHODBA – BYT Č.10	3,57	DLAŽBA KERAMICKÁ	SOKL	SDK PODHLED	2,5
3.16	KOUPELNA – BYT Č.10	5,86	DLAŽBA KERAMICKÁ	KERAMICKÝ OBKLAD	SDK PODHLED	2,5
3.17	POKOJ + KK – BYT Č.10	22,23	PVC	OBKLAD LINKY	SDK PODHLED	2,5

LEGENDA POTRUBÍ

OZNAČENÍ	NÁZEV
	ROZVOD STUDENÉ VODY PN 16
	ROZVOD TEPLÉ UŽITKOVÉ VODY PN 20
	ROZVOD CÍRKULAČNÍ VODY PN 20
POZNÁMKA	
VEDENÍ BUDE PROVEDENO Z TRUB PPR PN16 A PN 20 (NUTNO OVĚŘIT TLAK NA PŘÍPOJCE)	
VEDENÍ BUDE IZOLOVÁNO MIRELON 9MM	

POZN.

VŠECHNY ROZVODY VODOVODU BUDOU VEDENY VE ZDI A V PODLAŽE NA PRŮVODNÍM POTRUBÍ BUDE INSTALOVÁN POJIŠŤOVACÍ VENTIL, VYPUSŤEČI VENTIL, KULOVÝ UZÁVĚR S FILTREM A ZPĚTNÁ KLAPKA

STAVBA:

SOCIÁLNÍ BYDLENÍ MĚSTA LIBERCE

PROJEKTOVÁ PŘÍPRAVA

BYTOVÝ DŮM C

MÍSTO:

PROBŮŠŤSKÁ 628/1, LIBEREC III – JEŘÁB

P.P.Č.1630, 1631, 1638, 1639 A 1641, K.O.LIBEREC

INVESTOR:

STATUTÁRNÍ MĚSTO LIBEREC

NÁM. DR.E.BENEŠE 1, 460 59 LIBEREC 1

V.Z. TIBOREM BATHYÁNYM, PRÍMÁTOR MĚSTA

PROJEKTOVÁ ČÁST:

D.1.4.A – ZDRAVOTECHNICKÉ ZAŘÍZENÍ BUDOV

PKHOŠEK

Jan Hošek

Mikulášovice 795

407 79

IČO: 03454339

hosek@pk-hosek.cz

+420 732 437 160

Hlavní projektant:

JAN HOŠEK

Zodpovědný projektant:

JAN HOŠEK

Vypracoval:

JAN HOŠEK

Formát:

6x44

Datum:

09/2017

Stupeň PD:

DŮR–SP

Část:

D.1.1.2

Paré číslo:

Zakázka číslo:

2017123

Měřítko:

1:50

Číslo výkresu:

A.6